

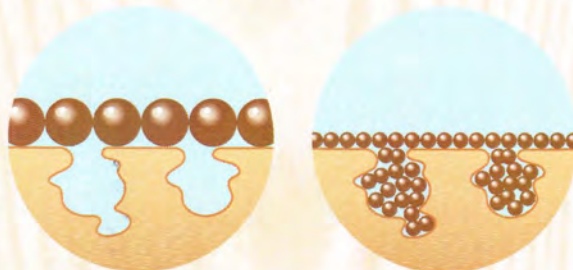
Maľovanie s hrdosťou



## VLASTNOSTI PRIEMYSELNÉHO SYSTÉMU GORI NEW SOLUTIONS

Aby drevené okná a dvere spĺňali ich funkciu a taktiež zdobili dom po dlhé roky, boli zabezpečené z výroby vysoko kvalitnými GORI priemyselnými nátermi. Vyrábané okná a dvere sú pokryté tromi alebo štyrmi vrstvami náteru, z ktorých každá sa vyznačuje rôznymi vlastnosťami a spĺňa rôzne úlohy. To všetko za účelom dať drevu krásny vzhľad, hladkosť a tiež významne zlepšiť jeho trvanlivosť.

Základný je náter aplikovaný na drevo podľa tradičnej technológie (vľavo) v porovnaní s nanotechnológiou, kde malá veľkosť molekúl umožňuje hĺbkovú penetráciu dreva (vpravo). Pre vytvorenie našich náterov sme použili posledné technologické znalosti, okrem iného **nanotechnológie** – čo spôsobilo, že náter aplikovaný na drevo je veľmi trvanlivý, elastický a dokonale hladký.



### ✓ VYNIKAJÚCA TRVANLIVOSŤ

Novým systémom boli udelené EN 927, EN 152 (blue stain), EN 113 (rot), čo potvrdzuje ich vynikajúcu odolnosť voči faktorom ničiacim drevo.

### ✓ ÚČINNÁ OCHRANA DREVA PROTI DEŠTRUKČNÝM ÚČINKOM POVETERNOSTNÝCH VPLYVOV

Slnko a dážď sú najväčší nepriatelia drevených okien a dverí. Pri pôsobení vody, vlhkosti, vetra a zmeny teploty sa na dreve tvoria malé trhliny, ktorými voda preniká do jeho vnútra a znižuje jeho životnosť.

Slnčné lúče spôsobujú, že drevo šedivie, mení farbu, hrubne a zväčšuje pórovitosť. GORI priemyselné nátery chránia drevo pred ničivými účinkami poveternostných vplyvov.

### ✓ ÚČINNÁ OCHRANA DREVA PROTI DEŠTRUKČNÝM ÚČINKOM BIOLOGICKÝCH FAKTOROV

Náter znižuje rast rias, lišajníkov a plesní, rovnako ako zabráňuje hnitiu dreva a jeho devastácii hmyzom. Pokiaľ je voda odvádzaná mimo, vlhkosť môže byť odstránená.

### ✓ VYSOKÁ PAROPRIEPUSTNOSŤ VODNEJ PARY

Ochranné GORI priemyselné nátery umožňujú, aby drevo dýchalo, čo je kľúčovým kritériom pre udržanie dvier a okien v dobrom stave. Umožňujú vlhkému vzduchu dostať sa von z miestnosti, čím pomáhajú zabrániť hromadeniu vlhkosti v dreve, ktorá spôsobuje vytvorenie modrých škvrn a hniloby. Využitie najkvalitnejších surovín poskytuje najlepšiu ochranu proti vonkajšiemu vplyvu vlhkosti. Ochranné GORI priemyselné nátery nepretržite a účinne vytesňujú vodu z dreva a odstraňujú problémy spôsobené vlhkosťou, napr. vodné škvrny.

Poskytujú tvrdý a pružný povrch, odolný proti popraskaniu.

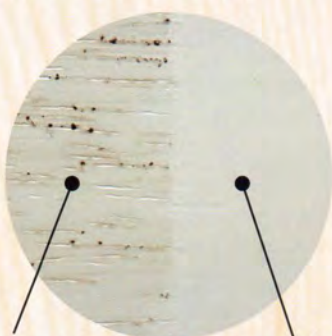


### ✓ TVRDOŠŤ SPOJENÁ S ELASTICITOU

Po vysušení sú ochranné GORI priemyselné nátery tvrdé a zároveň pružné konečnou vrstvou. Prenikajú hlboko do pórov dreva, tvoria ochranný štít, ktorý je odolný proti praskaniu, spôsobenému vonkajšími faktormi, ako je krupobitie alebo prírodné napučanie a zmršťovanie dreva.

### ✓ EFEKTÍVNA OCHRANA DREVA A FARBY PROTI UV ŽIARENÍU

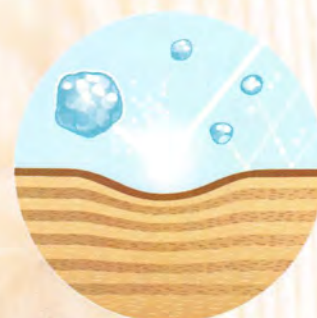
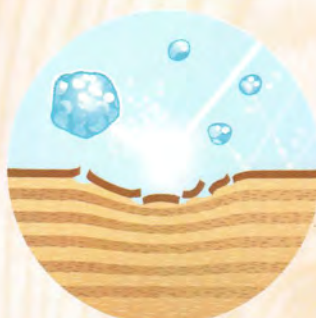
Svetlu odolné farebné pigmenty tvoria účinnú bariéru proti slnečným lúčom. GORI priemyselné nátery nemiznú a ani nežltnú ani po rokoch používania.



Náter bez izolačného základného náteru

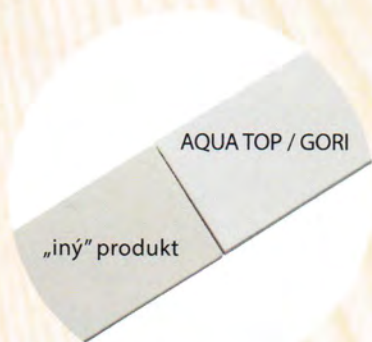


S použitím základných náterov GORI alebo TEKNOS



„Belší než biely“ – Naše nové nátery sú dokonale biele a aj zostávajú biele.

**Znížené žltnutie náteru** – Najvyššia kvalita náterov vyplýva z rokov používania bez žltnutia, či už je to transparentná alebo farebná verzia.



#### ✓ ŠIROKÉ SPEKTRUM PRIEHĽADNÝCH A NEPRIEHĽADNÝCH FARIEB

GORI priemyselné nátery sú k dispozícii v širokej palete priehľadných, nepriehľadných a dokonalých bielych farieb. Priehľadný systém poskytuje hlboké, polopriehľadné farby zvyčajne zdôrazňujúce štruktúru dreva, zatiaľ čo nepriehľadný systém dokonale kryje štruktúru dreva.

#### ✓ ZVÝŠENÁ ODOLNOSŤ VOČI ALKALICKÝM LÁTKAM

Odolnosť náterov voči vplyvom hydroxidov (ktoré sú prítomné napríklad v cemente) znižujú pravdepodobnosť ich zničenia počas inštalácie.

#### ✓ ŠETRNÉ K ŽIVOTNÉMU PROSTREDIU

GORI priemyselné nátery sú na vodnej báze, a tak sú šetrné k životnému prostrediu. Vyrábame ich v súlade s platnými predpismi EÚ v oblasti ochrany životného prostredia.

#### ✓ VEĽMI DOBRÁ ODOLNOSŤ VOČI VODE POČAS POČIATOČNEJ FÁZY TVRDNUTIA

Vlastnosti a kvalita hmoty a ďalších materiálov zaručujú odolnosť voči vode už v priebehu prvotného tvrdnutia náteru. Voda nezanecháva na náteroch biele škvrny.



GORI 660-24



štandardný lak



GORI 660-24



štandardný lak



#### ✓ ĎALŠIE VLASTNOSTI

**Zlepšená odolnosť voči špine** – nátery nezhrmažďujú špinu a sú odolné voči znečisťujúcim látkam, čo zabraňuje šediveniu.

**Zlepšená odolnosť voči zásadám** – vrchný náter je odolnejší voči zásadám (napr. v cemente), čím sa znižuje riziko poškodenia náterov pri montáži.

**Jednoduchosť aplikácie** – rovnaký výrobok môže byť aplikovaný za použitia rôznych metód (bezvzduchovo/zmiešavaním vzduchu vo vzduchovej pištoli, štetcom, namáčaním, atď.)

**Skvelé maľovacie a zvlhčovacie vlastnosti** – zaisťuje dokonale hladký povrch, uzatvára póry v dreve, vhodný na natieranie nahruho.

**Žiadne vrstvenie aplikovaného náteru** – rýchle sušenie, tvrdnutie vrchných náterov a aplikácia bez vrstvenia umožňujú rýchlejšie a jednoduchšie výrobné procesy.

drevina	fáza výroby	produkt TEKNOS	produkt GORI	aplikácia
<b>Transparentný systém, 4-vrstvový (alternatíva 3-vrstvová bez medzináteru)</b>				
	impregnácia	Teknol Aqua 1410-01	Gori 356-00	polievanie, máčanie
	základ	Aqua Primer 2900-02	Gori 615-02	polievanie, máčanie
Borovica	medzivrstva	Aquafiller 5000-00	Gori 616-02 alebo Gori 650	striekanie, polievanie (len GORI)
	V-spoj	Teknoseal 4001	Gori 691-32 Flex	manuálne
	vrchný náter	Aquatop 2600-74	Gori 660-24	striekanie
<b>Krycí systém, 4-vrstvový (alternatíva 3-vrstvová bez medzináteru)</b>				
	impregnácia	Teknol Aqua 1410-01	Gori 356-00	polievanie, máčanie
	základ	Antistain Aqua 5200-01 biely	Gori 892-01 Biely	polievanie, máčanie
Borovica	medzivrstva	Antistain Aqua 5200-00 biely	Gori 616-00 Biely	striekanie, polievanie (len GORI)
	V-spoj	Teknoseal 4001	Gori 691-32 Flex	manuálne
	vrchný náter	Aquatop 2600-82	RAL 9016 - Gori 660-19 TS 15790 Biely, ostatné RAL, NCS-660-19	striekanie
<b>Bezfarebný systém, 4-vrstvový (alternatíva 3-vrstvová bez medzináteru)</b>				
	impregnácia	Teknol Aqua 1410-01	Gori 356-00	polievanie, máčanie
	základ	Aquafiller 6500-01	Gori 650 bezfarebný	polievanie, máčanie
Borovica	medzivrstva	Aquafiller 5000-00	Gori 616-02	striekanie
	V-spoj	Teknoseal 4001	Gori 691-32 Flex	manuálne
	vrchný náter	Aquatop 2600-69 lesk 20	Gori 666	striekanie
<b>Transparentný systém, 4-vrstvový</b>				
	primer	Aqua Primer 2900-02	Gori 615-02	polievanie, máčanie
	plnič	Gori 642-01 Antibleed číry	Gori 642-01 Antibleed číry	polievanie, máčanie
Dub	plnič	Gori 643-01 Antibleed číry	Gori 643-01 Antibleed číry	striekanie
	V-spoj	Teknoseal 4001	Gori 691-32 Flex	manuálne
	vrchný náter	Aquatop 2600-74	Gori 660-24	striekanie
<b>Krycí systém, 3-vrstvový</b>				
	plnič	Gori 642-01 Antibleed biely	Gori 642-01 Antibleed biely	polievanie, máčanie
Dub	plnič	Gori 643-01 Antibleed biely	Gori 643-01 Antibleed biely	striekanie
	V-spoj	Teknoseal 4001	Gori 691-32 Flex	manuálne
	vrchný náter	Aquatop 2600-82	RAL 9016-Gori 660-19 TS 15790 Biely, ostatné RAL, NCS-660-19	striekanie
<b>Bezfarebný systém, 3-vrstvový</b>				
	plnič	Gori 642-01 Antibleed číry	Gori 642-01 Antibleed číry	polievanie, máčanie
Dub	plnič	Gori 643-01 Antibleed číry	Gori 643-01 Antibleed číry	striekanie
	V-spoj	Teknoseal 4001	Gori 691-32 Flex	manuálne
	vrchný náter	Aquatop 2600-69	Gori 660-69 lesk 20	striekanie

## SÚPRAVY PRE STAROSTLIVOSŤ

### ÚDRŽBA A OPRAVY

Každá hodnotná vec potrebuje údržbu a opravu – drevené okná a dvere.

Údržba začína bezprostredne po inštalácii okna a spočíva v čistení a kontrole prípadných škôd, ktoré vznikli pri montáži.

**TEKNOCLEAN 1951 a GORI 690-31 SURFACE MAINTENANCE** – čistiaca súprava.

Pamätajte si, že ochrana, renovácia, čistenie a údržba drevených častí okien a dverí sa musí uskutočňovať pravidelne s ohľadom na poveternostné podmienky a dobu pôsobenia poveternostných vplyvov – ešte pred rozhodujúcim zvetraním alebo poškodením povrchov. Za účelom odstránenia prachu, znečistenia spôsobeného hmyzom a pod., povrchy vystavené poveternostným podmienkam sa dôkladne vyčistia 1–2 krát ročne použitím TEKNOCLEAN 1951-1900 (štetcom alebo textíliou). Tieto druhy nečistôt môžu spôsobiť formovanie zelenej hniloby, rozvoj plesní a húb.

Ľahko znečistené povrchy: riedenie TEKNOCLEAN 1951-1900 vo vode v pomere 1:100.

Silne znečistené povrchy: riedenie TEKNOCLEAN 1951-1900 vo vode v pomere 1:20.

Po 5 minútach neutralizujte vyčistené plochy čistou vodou. Konečnú údržbu dokončíte s použitím rovnomernej vrstvy GORI 690-31 na vyčistenie drevených častí okien a dverí.

TEKNOCLEAN 1951-1900 je bezfarebný alkalický prostriedok určený na čistenie glazúry a nepriehľadného náterového systému určeného na ochranu rozmerovo meniacich sa drevených častí; odstraňuje nečistoty, olej, masť a tuk atď. z natretých povrchov. Nie je vhodný pre čistenie kovových prvkov. Neodporúča sa pre čistenie montážnych kovových prvkov (príslušenstvo, odkvapové systémy, atď.).

GORI 690-31 SURFACE MAINTENANCE je vodou rozpustná emulzia pre údržbu drevených okien a dverí. Avšak nie je to náhrada za tradičnú renováciu vyplývajúcu z dlhodobého vystavenia poveternostným podmienkam, ktorá sa vykonáva použitím GORI 660 prípravku.

Dbajte, aby sa nepoužívali TEKNOCLEAN 1951 a GORI 690-31 SURFACE MAINTENANCE prípravky pri okolitej teplote nižšej ako +10 °C a relatívnej vlhkosti nad 85 %. Vodou rozpustné produkty majú obmedzenú dobu skladovania. Životnosť uzavretej prípravky uloženého v stálej teplote je cca 24 mesiacov.

**RENOVÁCIA – GORI 660.** Priehľadný a nepriehľadný.

